

UMELÁ INTELIGENCIA

DT V SPOLOČNOSTI

Mária Turčanová II. AG



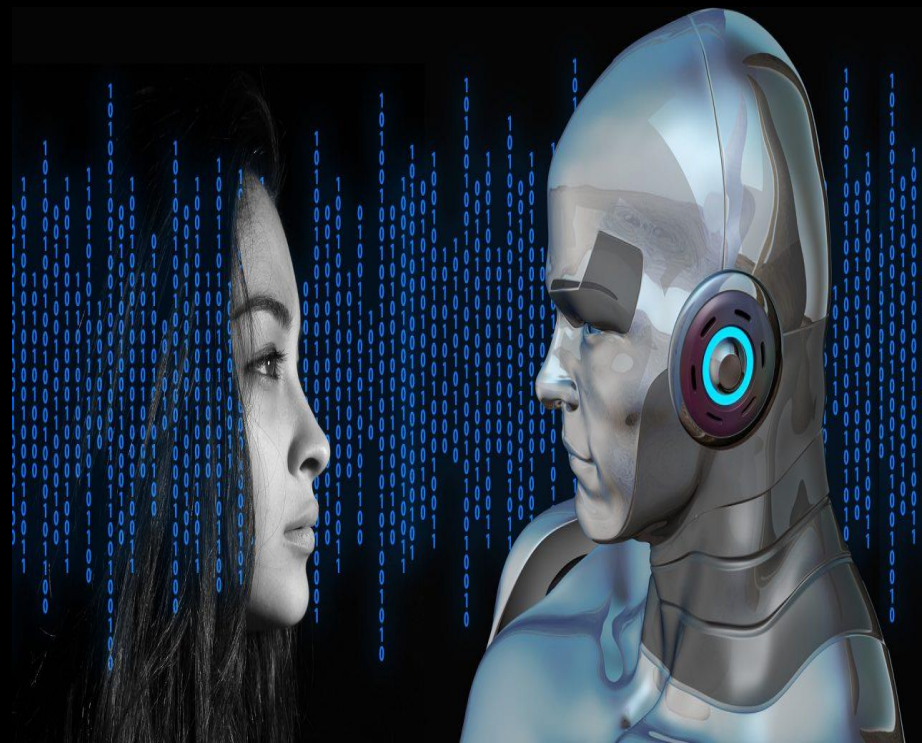
OBSAH

- Čo je to umelá inteligencia ?
- História umelej inteligencie
- Umelá inteligencia v každodennom živote
- Umelá inteligencia v telefónoch
- Umelá inteligencia v oblasti zdravia
- Sophia
- Umelá inteligencia = nebezpečenstvo

ČO JE TO UMELÁ INTELIGENCIA ?

- z angl. „AI - Artificial Intelligence „
- slovo „*umelá*“ odkazuje na niečo, čo je vytvorené človekom a nie prirodzene
- slovo „*inteligencia*“ znamená schopnosť porozumieť a myslieť
- Niektoré zdroje ju označujú za „*schopnosť digitálneho počítača alebo počítača riadeného robotom vykonávať úlohy, ktoré sú zvyčajne spojené s inteligentnými bytosťami*“. Iné zdroje ju veľmi jednoducho definujú ako „*schopnosť stroja napodobňovať inteligentné ľudské správanie*“.

UI = AI



HISTÓRIA UMELEJ INTELIGENCIE

- Po prvýkrát bol tento pojem oficiálne definovaný v roku **1955** americkým informatikom a kognitívnym vedcom **Johnom McCarthy**, ktorý je tak právom považovaný za otca umelej inteligencie.
- Precíznejšie a intenzívnejšie sa umelou inteligenciou začala zaoberať *kybernetika...*



UMELÁ INTELIGENCIA V KAŽDODENNOM ŽIVOTE



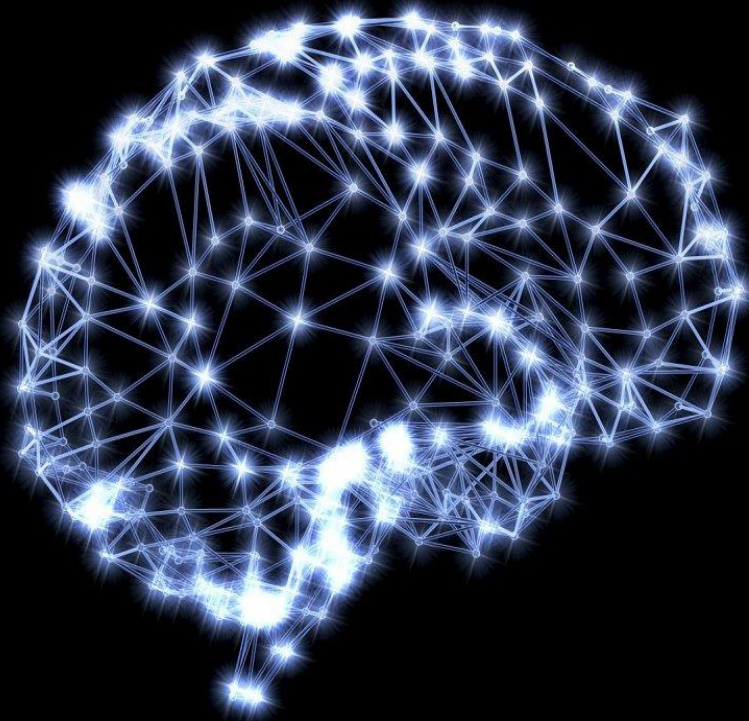
UMELÁ INTELIGENCIA V TELEFÓNOCH

Prínosy UI v telefónoch:

- Pri fotení rozpoznáva scénu a volí vhodné nastavenie pri automatickom režime.
- Rozpoznáva tvár používateľa pri odomykaní.
- Pomáha pri tvorbe tzv. animovaných emoji, s ktorými ako prvý prišiel iPhone X.
- Aplikuje virtuálny obraz do reálneho sveta, teda vytvára *virtuálnu realitu*.
- Rozpoznáva používateľov hlas.
- Servíruje používateľovi vhodné funkcie, pretože sa od neho učí.
- Šetrí batériu, pretože algoritmy UI sú vysoko efektívne.



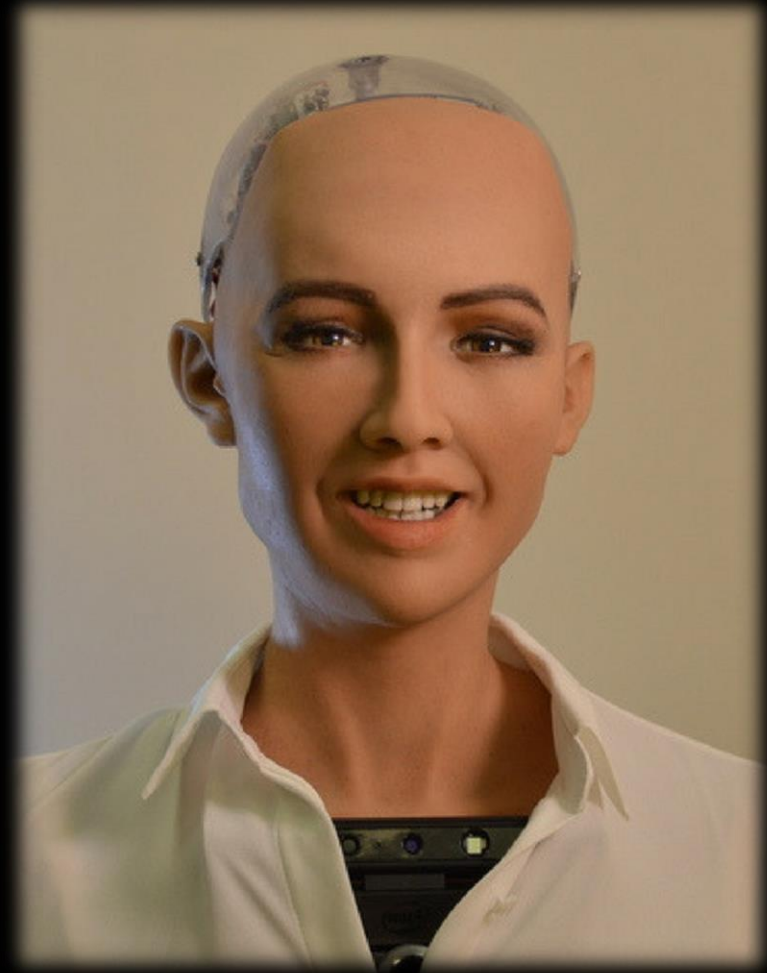
UMELÁ INTELIGENCIA V OBLASTI ZDRAVIA



- Technológia *Atomwise* využíva umelú inteligenciu na objavovanie liekov. Vďaka schopnosti analyzovať miliardy zlúčenín a identifikovať oblasti na objavenie lieku dokáže urýchľovať a zefektívňovať prácu chemikov. Aplikácia *Pager* využíva umelú inteligenciu na pomoc pacientom s rôznymi bolesťami a ochoreniami.

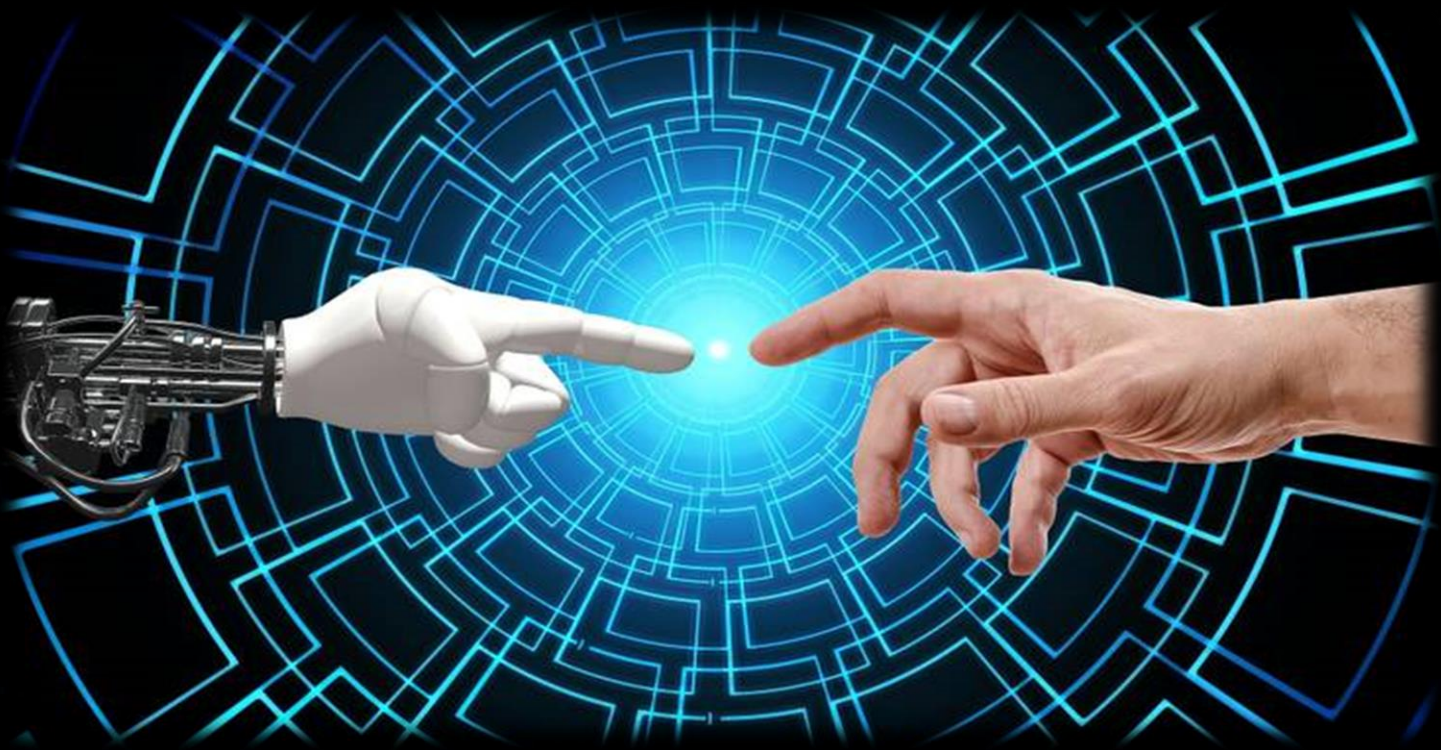
SOPHIA

Humanoidná robotka z dielne *Hanson Robotics*. Tá si za svoj krátky život (aktivovaná bola roku 2015) prešla už niekoľkými ostro sledovanými interview po celom svete, pričom jej schopnosti konverzácie, a predovšetkým potom napodobenie ľudských gest je v porovnaní s podobnými robotmi aj napriek istú kostrbatosť na veľmi vysokej úrovni.



UMELÁ INTELIGENCIA = NEBEZPEČENSTVO

<https://www.youtube.com/watch?v=LzT4TUAxSqE>



ZDROJE

https://en.wikipedia.org/wiki/Artificial_intelligence

<https://touch4it.sk/blog/co-je-to-umela-inteligencia>

<https://www.alza.sk/ai-umela-inteligencia>

https://www.google.com/search?q=umela+inteligencia&rlz=1C1VFKB_enSK610SK610&sxsrf=ALeKk006XHqN2vMfalzaNDBL2kmXSDrWZq:1591682536136&source=lnms&tbm=isch&sa=X&ved=2ahUKEwjv_6TBh_TpAhVR3KQKHcrWArUQ_AUoAXoECA8QAw&biw=1517&bih=741

<https://www.youtube.com/watch?v=LzT4TUAxSqE>

<https://www.unitedlife.sk/ako-umela-inteligencia-zmeni-nas-svet-zasadne-tvrdia-odbornici/>

ĎAKUJEM ZA
POZORNOST!

8.06.2020

